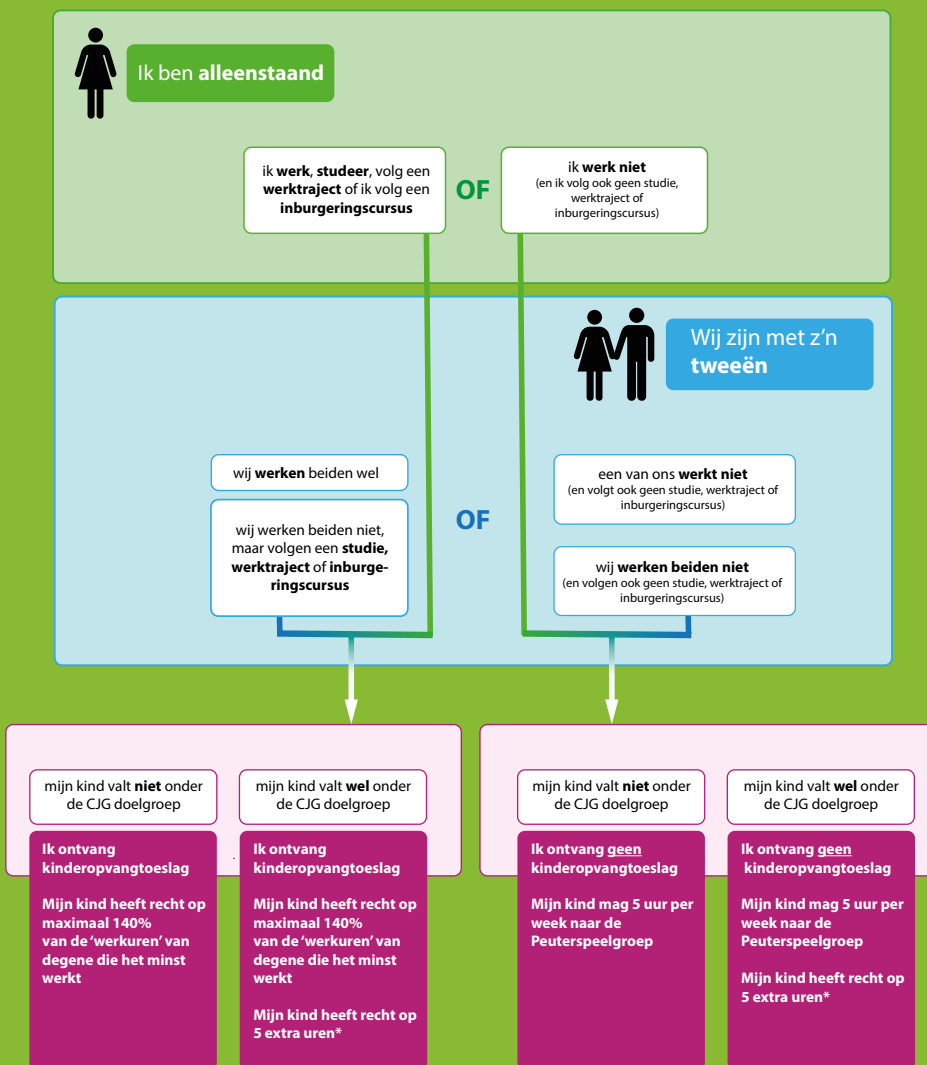


## Uren Peuterspeelgroep en kinderopvangtoeslag

Met behulp van onderstaand schema ziet u snel of u in aanmerking komt voor kinderopvangtoeslag en op hoeveel Peuterspeelgroep-uren uw kind recht heeft.



\* (zonder ouderbijdrage) van de Gemeente Rotterdam, vanaf het moment dat uw kind 2,5 jaar oud is.

## Altijd wel een locatie bij u in de buurt

Kiddooz kinderopvang heeft vestigingen in Rotterdam en Vlaardingen. In Rotterdam hebben we vestigingen in de wijken Beverwaard, Feyenoord, Charlois, Lombardijen, Nieuwe Westen, Bospolder, Delfshaven, Spangen, Oude Noorden en Hoogvliet.

Kiddooz Centraal Bureau

Eckartstraat 42-52, 3077 XD Rotterdam

tel. 010 - 204 18 20

[www.kiddooz.nl](http://www.kiddooz.nl)



# Mag het Kiddooz-wijs zijn?

alles over de Peuterspeelgroep van Kiddooz

Kiddoozz  
k i n d e r o p v a n g

Meer dan 20 locaties - [www.kiddooz.nl](http://www.kiddooz.nl)

Kiddoozz  
k i n d e r o p v a n g

Meer dan 20 locaties - [www.kiddooz.nl](http://www.kiddooz.nl)



### De nieuwe Rotterdamse aanpak van peuteropvang

Kinderen kunnen al leren vanaf hun geboorte, niet pas als zij naar de basisschool gaan. Ook de hele kleintjes worden al vanaf twee jaar spelenderwijs uitgedaagd om te leren. In Rotterdam mogen daarom vanaf 1 augustus 2016 alle peuters vanaf 2 jaar naar een peuterspeelzaal of kinderopvang waar een Vroeg- en Voorschoolse educatie (VVE) wordt gevoerd. Kiddooz is door het Centrum Jeugd en Gezin (CJG) en door de Gemeente Rotterdam goedgekeurd om een VVE-programma te mogen bieden. Wij noemen dat de **Kiddooz Peuterspeelgroep**.

### Kiddooz Peuterspeelgroep, voor alle kinderen vanaf 2 jaar

De Peuterspeelgroep is een groep kinderen van 2 tot 4 jaar die op twee ochtenden (van dinsdag tot en met vrijdag) naar de opvang komen voor het speciale VVE-programma. Op deze ochtenden, van 9-11.30 uur, worden ze zoveel mogelijk gestimuleerd in hun ontwikkeling door te spelen, spelletjes te doen, te knutselen, buiten te spelen enzovoort.

In het VVE-programma wordt extra nadruk gelegd op de ontwikkeling van de kinderen op het gebied van taal, rekenen en bewegen. De kinderen worden regelmatig geobserveerd en hun ontwikkeling wordt goed bijgehouden. Tot hun vierde jaar worden ze zo spelenderwijs klaargestoomd voor de basisschool.

### Kinderen met kans op een achterstand (de doelgroepregeling)

Kinderen wiens ouders een opleiding op LBO-niveau of lager hebben of waar thuis grotendeels een andere taal wordt gesproken dan Nederlands hebben kans op een leer- en/of taalachterstand. Daarom kunnen zij, vanaf dat ze 2½ jaar zijn, op 4 ochtenden terecht op de Peuterspeelgroep. Zij krijgen dan dus tweemaal zoveel uren voorschoolse educatie, namelijk tien in plaats van vijf. Dit kost de ouders niets extra. Het is namelijk belangrijk dat alle kinderen een zo goed mogelijke aansluiting vinden in het basisonderwijs en dat achterstanden in het onderwijs worden voorkomen.

*Het CJG bepaalt of het kind valt onder de doelgroepregeling.*

### Bijdrage ouders

Ouders betalen een ouderbijdrage die afhankelijk is van hun inkomen. Werkende ouders hebben daarnaast recht op kinderopvangtoeslag. Kijk op onze website en bereken uw ouderbijdrage aan de hand van de tabel. [www.kiddooz.nl/peuterspeelgroep/inkomenstabel](http://www.kiddooz.nl/peuterspeelgroep/inkomenstabel).

### Als u niet meer werkt

Als uw kind bij Kiddooz geplaatst was omdat u recht had op kinderopvangtoeslag maar dit recht is gestopt (omdat u niet meer werkt), dan mag uw kind bij Kiddooz blijven voor:

- of 6 maanden met behoud van kinderopvangtoeslag en betaling ouderbijdrage;
- of voor 5 uur per week tegen betaling van de ouderbijdrage tot uw kind 4 jaar wordt.

### Kinderopvangtoeslag

Indien beide ouders werken of in het geval van een éénondergezin waarbij de ouder werkt heeft u recht op kinderopvangtoeslag. Ook het volgen van een studie, werktraject of inburgeringscursus valt in dit geval onder 'werk'.

### Doelgroepregeling

Kinderen die het risico lopen op achterstand in bijvoorbeeld taal en rekenen, hebben, naast de normale 5 uur, recht op 5 uur extra uur vroeg- en voorschoolse educatie. Dit zijn kinderen wiens ouder of ouders:

- Een opleidingsniveau heeft van LBO of lager en/of
- Waar thuis (grotendeels) geen Nederlands wordt gesproken

Het CJG (centrum Jeugd en Gezin of consultatiebureau) bepaalt of het kind valt onder de doelgroepregeling tijdens het 14 of 24 maanden consult. Indien de ouder, of Kiddooz van mening is dat de doelgroepverklaring onterecht niet is afgegeven, kan de ouder met een formulier van Kiddooz een herindicatie aanvragen.

### Ouderbijdrage

Iedereen betaalt ouderbijdrage. Alleen ouders met een kind die valt onder de doelgroepregeling, hebben naast 5 uur per week mét ouderbijdrage, ook recht op 5 uur per week zonder ouderbijdrage.

### Maar Kiddooz biedt meer

- Voor werkende ouders is het ook mogelijk om langere dagen af te nemen.
- Naast de Peuterspeelgroep bieden wij natuurlijk ook voor- en naschoolse opvang.
- Flexibele en vakantie-opvang behoort ook tot de Kiddooz-mogelijkheden.
- Heeft u moeite met het aanvragen van kinderopvangtoeslag? Wij helpen u graag.